

# 301.6C, 301.8C

Mini-koparki  
gąsienicowe

**CAT**®



	301.6C	301.8C
Wysokoprężny silnik wolnossący		
Moc użyteczna (ISO 9249) przy 2400 obr/min	13,5 kW/18.4 KM	
Ciężar roboczy		
Z zadaszaniem	1610 kg	1680 kg
Z kabiną	1720 kg	1785 kg

# Mini-koparki gąsienicowe Catpillar® 301.6C i 301.8C

*Niezawodność, uniwersalność i łatwość sterowania.*

## Osiągi i uniwersalność

Duże siły kopania i krótkie czasy trwania cykli roboczych sprawiają, że maszyny Caterpillar serii C są tak wydajne, jak tego oczekują Klienci.

Dzięki temu, że standardowe wyposażenie koparek Caterpillar 301.6C i 301.8C obejmuje dodatkowe linie hydrauliczne, maszyny te są od razu gotowe do pracy.

Linia hydrauliczna do młota (jednokierunkowa) w standardzie

Pływający lemiesz spycharki umożliwia sprawne oczyszczanie i wykańczanie terenu.

Wybór pomiędzy standardowym lub długim ramieniem pozwala dostosować maszynę do konkretnego zadania.

Duży kąt obrotu łyżki ułatwia skuteczne odkładanie gruntu i zasypywanie rowów.

## Komfort i łatwość użytkowania

Dostępna jest wersja maszyny z kabiną lub zadaszeniem. Przestronna i wygodna kabina serii C zapewnia komfortowe stanowisko pracy i bogate wyposażenie standardowe.

Komfort operatora polepsza bardzo duża przestrzeń wokół nóg, skuteczna wentylacja oraz odpowiednio rozmieszczone elementy sterujące, nie wymagające wysiłku podczas obsługi.

**Amortyzowany fotel jest oferowany standardowo.** Automatyczna blokada obrotu ułatwia transport maszyny.

Dostępny w opcji wentylator i zestaw osłon przeciwsłonecznych jeszcze bardziej podnoszą wygodę operatora.

## Integralna trwałość

*Wytrzymałe nadwozie i proste linie koparek Caterpillar 301.6C i 301.8C gwarantują długą trwałość użytkową i małe koszty obsługi w najcięższych zastosowaniach.*



---

## Niskie koszty eksploatacji

Kluczowymi cechami maszyn serii C są solidność, niezawodność i łatwość serwisowania.

Przewody hydrauliczne osprzętu roboczego są bezpiecznie poprowadzone ponad wysięgnikiem i ramieniem.

Solidna przeciwwaga i grube panele poszycia bocznego są odporne na uderzenia.

Powiększone tylne drzwiczki serwisowe zapewniają doskonały dostęp do podzespołów maszyny, a przeguby zawieszenia łyżki o małych wymaganiach obsługowych i dobrze rozmieszczone punkty smarowania pozwalają na skrócenie czasu obsługi codziennej.

Złącza S•O•S ułatwiają pobieranie próbek oleju do analizy.

Na obniżenie kosztów eksploatacji wpływa interwał wymiany oleju wynoszący 500 motogodzin.

---

## Obsługa klienta

Przedstawiciele firmy Caterpillar oferują niezrównany poziom opieki z bardzo atrakcyjnymi programami serwisowymi i szybką dostępnością części zamiennych, dzięki czemu maszyna jest zawsze gotowa do pracy, a koszty napraw są minimalne.

Usługi oferowane w zakresie obsługi technicznej i zarządzania sprzętem pozwalają optymalizować zyskowność, wydajność i niezawodność.



## Stanowisko operatora

*Najlepsza w klasie przestrzeń i wysoki poziom wykonania dają komfortowe i umożliwiające maksymalną wydajność stanowisko pracy.*

**Duża, przestronna kabina** miniparki Caterpillar serii-C daje doskonałą widoczność dookoła, a płaskie szyby kabiny nie są kosztowne w przypadku konieczności wymiany.

**Duża przestrzeń na nogi**, z płaską i wolną od wystających elementów podłogą, a także szeroko otwierane drzwi dają wysoki komfort i są łatwe w użytku.

**Tablica przyrządów w zasięgu wzroku** umożliwia operatorowi łatwe i szybkie odczytanie poziomu paliwa, temperaturę wody, jak i zauważenie lampki ostrzegawczej. Maszyna posiada w standardzie wskaźnik przeglądów obsługowych.

**Dźwignia sterowania lemieszem zawiera również przełącznik 2 trybów prędkości jazdy** umożliwiając łatwą pracę i więcej przestrzeni na podłodze.

**Pływający lemiesz** umożliwia łatwe równianie terenu, spychanie i jest niezastąpiony przy pracach wykończeniowych.

**Regulowane podpórki nadgarstków** podnoszą komfort operatora i zmniejszają wysiłek podczas pracy.

**Automatycznie załączany hamulec** jest pomocny przy transporcie maszyny.



## Osprzęt roboczy

*Bogata oferta dostępnych łyżek i hydraulicznych narzędzi roboczych pozwala zoptymalizować wydajność maszyny.*

Aby zwiększyć uniwersalność maszyny, **Caterpillar oferuje szeroką gamę narzędzi roboczych**. Narzędzia te są zaprojektowane z myślą o maksymalnym wykorzystaniu możliwości maszyny oraz zachowaniu wysokiej wartości, dzięki wydajności i trwałości.

Oferta narzędzi roboczych obejmuje:

- Łyżki do kopania
- Łyżki do skarpowania
- Młoty hydrauliczne
- Łyżka do skarpowania z przechyłem bocznym
- Świdry

**Szybkozłącze mechaniczne.** Szybkozłącze Caterpillar umożliwia szybką i łatwą wymianę narzędzia. Podnosi wydajność i pasuje do wszystkich standardowych narzędzi roboczych.



## Obsługa serwisowa

*Zaprojektowana, aby obniżyć czas przestojów do minimum. Wszystkie punkty obsługi dziennej są łatwo dostępne.*

**Duże, w pełni otwierane tylne drzwi serwisowe**, umożliwiają dostęp do najważniejszych elementów i punktów obsługowych łącznie z silnikiem.

- Filtr powietrza
- Pomiar i uzupełnianie oleju silnikowego
- Wkład filtra oleju silnikowego
- Zbiornik wyrównawczy płynu chłodnicy, sprawdzanie i uzupełnianie
- Montowany pionowo filtr paliwa z separatorem wody
- Zbiornik płynu do szyb

**Widoczny wskaźnik poziomu** oleju hydraulicznego pozwala na szybki i łatwy odczyt.

**Zawór Poboru Próbek Olejowych S • O • S** pozwala na łatwe pobranie oleju w celu analizy. Ma to znaczący wpływ na żywotność maszyny.

**Okres wymiany oleju i filtrów wynoszący 500 motogodzin** pozwala obniżyć koszty eksploatacji oraz czas przestoju maszyny.

**Neutrudniający widoczności przegub mocowania łyżki** z ukrytymi przewodami zmniejsza ryzyko uszkodzenia i przestoju maszyny.



## Obsługa klienta

*Pełna obsługa jest możliwa dzięki największej na świecie sieci przedstawicielstw.*

**Niepowtarzalne wsparcie dealera** z bardzo dobrze rozwiniętym systemem zarządzania sprzętem i szybką dostępnością części – większość w ciągu 24 godzin – zapobiega przestojom i minimalizuje ilość napraw.

**Usługi konserwacji sprzętu** pomagają optymalizować wydajność i niezawodność maszyn. Usługi zawierają:

- Umowy dotyczące obsługi klienta
- Analizy oleju S • O • S
- Kontrakty na obsługę serwisową
- Okresowe przeglądy

**Usługi zarządzania sprzętem** pomagają w zwiększeniu zysków.

Usługi zawierają:

- Dobór maszyny i osprzętu
- Wynajem i finansowanie (leasing)
- Zakup i finansowanie (leasing)
- Koszty eksploatacji
- Przedłużone gwarancje

W celu szczegółowego wyjaśnienia powyższych usług proszę skontaktować się z przedstawicielem Caterpillar.



## Silnik

Silnik wysokoprężny wolnossący Mitsubishi L3E, chłodzony cieczą, czterosurowy, trzycylindrowy.

Wartości znamionowe przy 2400 obr/min

Moc maksymalna brutto	14.0 kW	19.0 KM
Moc użyteczna	13.5 kW	18.4 KM

### Wymiary

Średnica cylindra	76 mm
Skok	70 mm
Pojemność skokowa	952 cm <sup>3</sup>

- Moce silników podano w jednostkach metrycznych (KM)
- Moc netto wg ISO9249 i EEC 80/1269
- Spełnia normy emisji EU Stage IIIA

## Poziomy hałasu

Poziomy hałasu w kabinie operatora wynosi 83 d(A) dla kabiny i 83dB(A) dla zadaszania mierzone zgodnie z ISO 6396 (dynamiczny).

## Podwozie

Rama zbudowana w kształcie H.

- Budowa ta daje maksymalną trwałość
- Stożkowa rama rolki zmniejsza gromadzenie się materiału w podwoziu
- Regulacja naciągu gaśnic jest realizowana poprzez siłowniki wypełnione smarem
- 301.8C posiada różne szerokości podwozia dla podniesienia stabilności

## Układ hydrauliczny

### Pompy/Ciśnienia/Przepływy

Pompy: Dwie tłoczkowe, jedna zębata (maksymalny przepływ)

Podwójny	2 x 19.8 l/min
Pojedynczy	1 x 14.6 l/min

### Ciśnienie robocze

Wyposażenie	206 bar
Jazda	206 bar
Obrót	174 bar

### Obwody pomocnicze

Główny	34.4 l/min przy 174 bar
Pomocnicze	14.6 l/min przy 174 bar

### Siły kopania

Ramię, standard	9.9 kN
Ramię, długie	8.8 kN
Łyżka	15.4 kN

- Pomocnicze linie sterujące pracą młota są wyposażeniem standardowym
- Dwukierunkowe linie zasilające narzędzia typu świder, uchylna łyżka skarpująca montowane są opcjonalnie

## Układ elektryczny

- Alternator 40A
- Instalacja elektryczna 12 V, bezobsługowy akumulator 35 A/h, prąd rozruchowy (CCA) 500 A
- Uszczelnione łącza elektryczne

## Lemiesz

	301.6C	301.8C
Szerokość	mm	mm
Standard	980	980
Wysunięte	-	1340
Wysokość lemieszka	225	255
Głębokość kopania	230	250
Wysokość podnoszenia	180	195

- Funkcja pływania lemiesz umożliwia łatwiejsze operowanie
- Wymienna, hartowana, odporna na ścieranie krawędź lemieszka
- Model 301.8C posiada mocowane na sworznie przedłużki lemieszka, aby dostosować szerokość w przypadku rozsuniętego podwozia

## Układ obrotu

Prędkość obrotu maszyny 10.5 obr/min

Układ obrotu wysięgnika z mocowaniem wykonanym jako odlew

W lewo (bez zatrzymania)	90°
W lewo (z zatrzymaniem)	54°
W prawo	50°

- Automatyczny hamulec obrotu, uruchamiany sprężynowo, zwalniany hydraulicznie.
- Centralne smarowanie

## Pojemności układów i zbiorników

	Litry
Układ chłodzenia	4.0
Olej silnikowy	4.1
Zbiornik paliwa	22
Zbiornik oleju hydraulicznego	24
Układ hydrauliczny	37

## Ciężar\*

Podana masa obejmuje łyżkę, operatora, pełny bak paliwa i dodatkowe obwody.

	301.6C	301.8C
Zadaszenie (kg)	1610	1680
Kabina (kg)	1720	1785

\* Masa zależy od konfiguracji maszyny.

## Układ jezdny

Prędkość jazdy

Wysoka	4.5 km/h
Niska	2.0 km/h

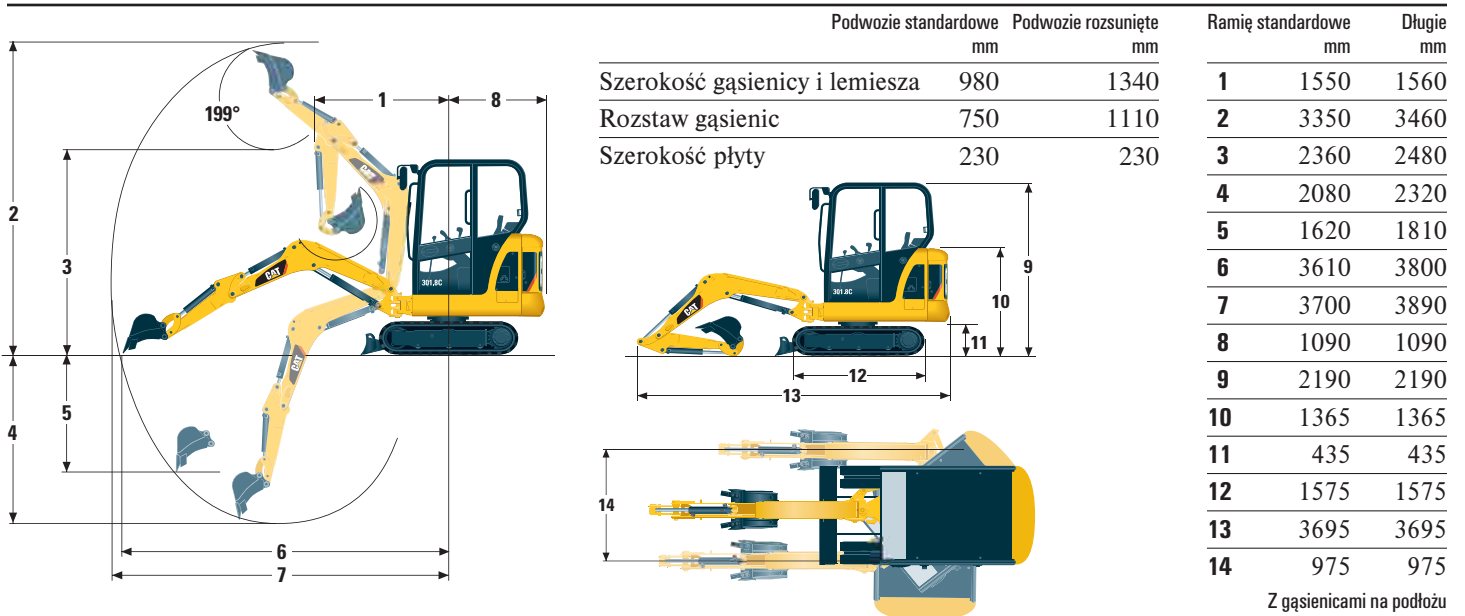
Siła trakcji (maksymalna)

Wysoka prędkość	7 kN
Niska prędkość	15 kN

Zdolność pokonywania wzniesień (maksymalna) 30°

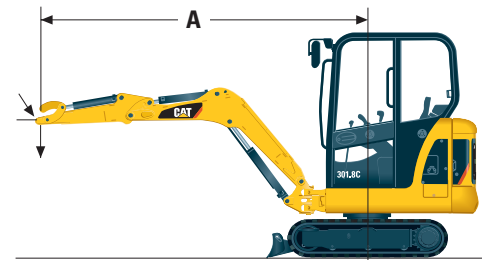
- Każda gaśienica napędzana jest niezależnie poprzez 2 biegowy silnik
- Każdy moduł napędu jest zintegrowany z ramą gaśnic, co daje jej pełną ochronę
- Jazda w linii prostej jest możliwa przy jednoczesnej jeździe i ruszaniu przednią częścią roboczą

## Wymiary i udźwigi



### Udźwigi na poziomie podłoża

	Z przodu	Z boku	Z przodu	Z boku
<b>A</b> Promień udźwigu (mm)		2000	3000	
Podwozie standardowe				
Lemiesz opuszczony (kg)	*787	362	*450	219
Lemiesz podniesiony (kg)	515	329	300	201
Podwozie rozsunięte (tylko 301.8C)				
Lemiesz opuszczony (kg)	*782	580	*445	334
Lemiesz podniesiony (kg)	524	536	303	311



\* Ograniczona bardziej przez pojemność hydrauliczną niż obciążenie.

Udźwigi podano zgodnie z normą ISO 1097. Podane wartości udźwigu nie przekraczają 87% udźwigu hydraulicznego lub 75% obciążenia destabilizującego. Ciężar łyżki nie jest wliczony w tej tabeli. Udźwigi ze standardowym ramieniem.

## Wypożyczenie standardowe

Wypożyczenie standardowe może ulec zmianie. Aby uzyskać szczegółowe informacje na temat wyposażenia, skontaktuj się z przedstawicielem firmy Caterpillar.

Regulowane podpórki nadgarstków	chłodzącego, ciśnienia oleju silnikowego, filtra powietrza, alternatora i podgrzewania
Alternator	świec żarowych, licznik godzin, przeglądy okresowe
Automatyczny hamulec postojowy mechanizmu obrotu	Klaxson
Zawór dodatkowej linii hydraulicznej, dźwignie sterujące, jednokierunkowa (młot) i dwukierunkowa (świder)	Chłodnica oleju hydraulicznego
podmocnicze linie na ramieniu	Zamykany schowek
Szybkozłączki dla pomocniczej linii hydraulicznej	Połączenia sworzniowe przedniej części roboczej niewymagające długiej obsługi
Osłona siłownika wysięgnika	Bezobsługowy akumulator
Montowane na kabinie światła robocze	Uchwyt do telefonu komórkowego i gniazdo zasilające
Zadaszenie z FOPS (zabezpieczenie przed spadającymi przedmiotami) wg ISO 10262 (Level I) i TOPS (zabezpieczenie przy przewróceniu) wg ISO 12117	Gumowe gąsienice, 230 mm
Wieszak na ubranie i uchwyt do kubka	Pas bezpieczeństwa, szerokość 50 mm
Lemiesz spychający z funkcją pływania	Ramię standardowe
Mata podłogowa	Amortyzowany fotel z poszyciem winylowym
Wskaźniki lub kontrolki dla poziomu paliwa, temperatury płynu	Pedały jazdy
	Dwie prędkości jazdy (sterowanie w dźwigni lemiesza)

## Wypożyczenie dodatkowe

Wypożyczenie dodatkowe może ulec zmianie. Aby uzyskać szczegółowe informacje na temat wyposażenia, skontaktuj się z przedstawicielem firmy Caterpillar.

Dwukierunkowe (świder)	Osłona przedniej szyby dla kabiny i zadaszenia
pomocnicze linie na ramieniu	kabiny i zadaszenia
Olej hydrauliczny ulegający biodegradacji	Immobilizer
Zawór zwrotny wysięgnika	Ramię długie
Światło montowane na wysięgniku	Szybkozłącze mechaniczne
Kabina w pełni glazurowana z FOPS wg ISO 10262 (Level I), TOPS wg ISO 12117,	Lusterka dla kabiny i zadaszenia
nagrzewnica/odmrażanie, światło wewnątrz i wycieraczka ze spryskiwaczem dla przedniej szyby.	Radio / odtwarzacz CD
Alternatywne schematy sterowania	Instalacja pod radio
Ekologiczny spust oleju hydraulicznego	Pasy bezpieczeństwa (szerokość 75 mm)
Ekologiczny spust oleju silnikowego	Amortyzowany fotel operatora z poszyciem materiałowym
Instalacja pod wentylator i osłonę przeciwsłoneczną	- Standard
	- Podwyższone plecy
	Przełączniki kciukowe
	Zestaw narzędzi
	Alarm jazdy
	Osprzęt roboczy

# Mini-koparki gašsienicowe 301.6C i 301.8C

Bardziej szczególowe informacje o produktach firmy Cat, usługach dealera oraz rozwiązaniach branżowych można znaleźć na stronie internetowej pod adresem:  
[www.cat.com](http://www.cat.com)

Materiały i z mogą ulec zmianie bez powiadomienia. Maszyny przedstawione na zdjęciach mogą zawierać dodatkowe wyposażenie. Aby uzyskać informację o dostępnym wyposażeniu dodatkowym, skontaktuj się z przedstawicielem firmy Caterpillar.

© 2006 Caterpillar - Wszelkie prawa zastrzeżone

HPoHH3291-2 (8/2008) hr

CAT, CATERPILLAR, odpowiadające im znaki, "Caterpillar Yellow" ("Żółty kolor Caterpillar") oraz element graficzny POWER EDGE, jak również tożsamość korporacyjna tutaj użyte są zarejestrowanymi znakami towarowymi firmy Caterpillar i nie mogą być wykorzystywane bez wcześniejszej zgody.

**CATERPILLAR**<sup>®</sup>